



Bata Canal – from coal to tourism



Construction 1934-1938

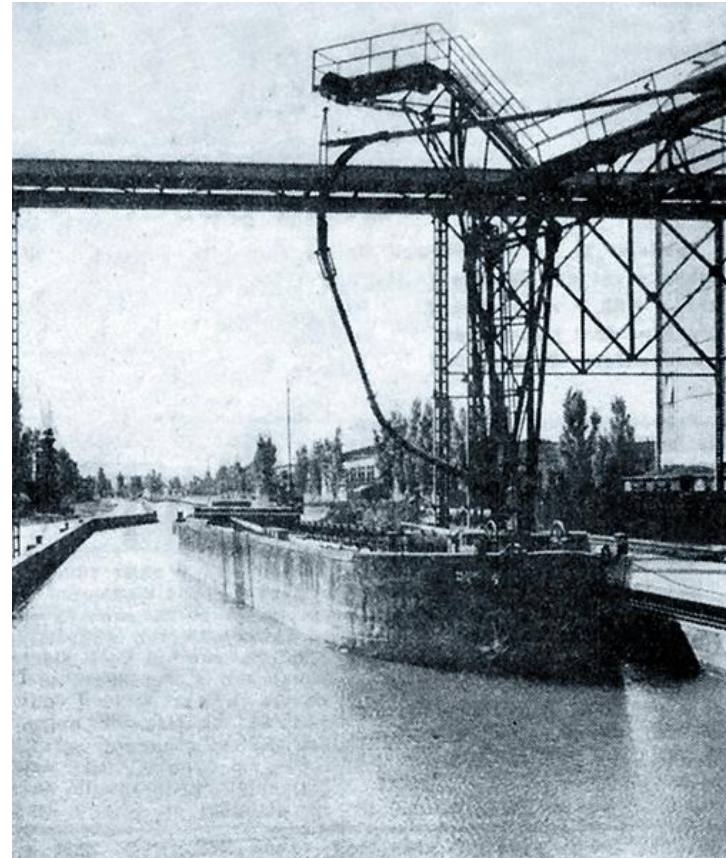
- 50 kilometers
- 13 locks
- Manual works, excavations



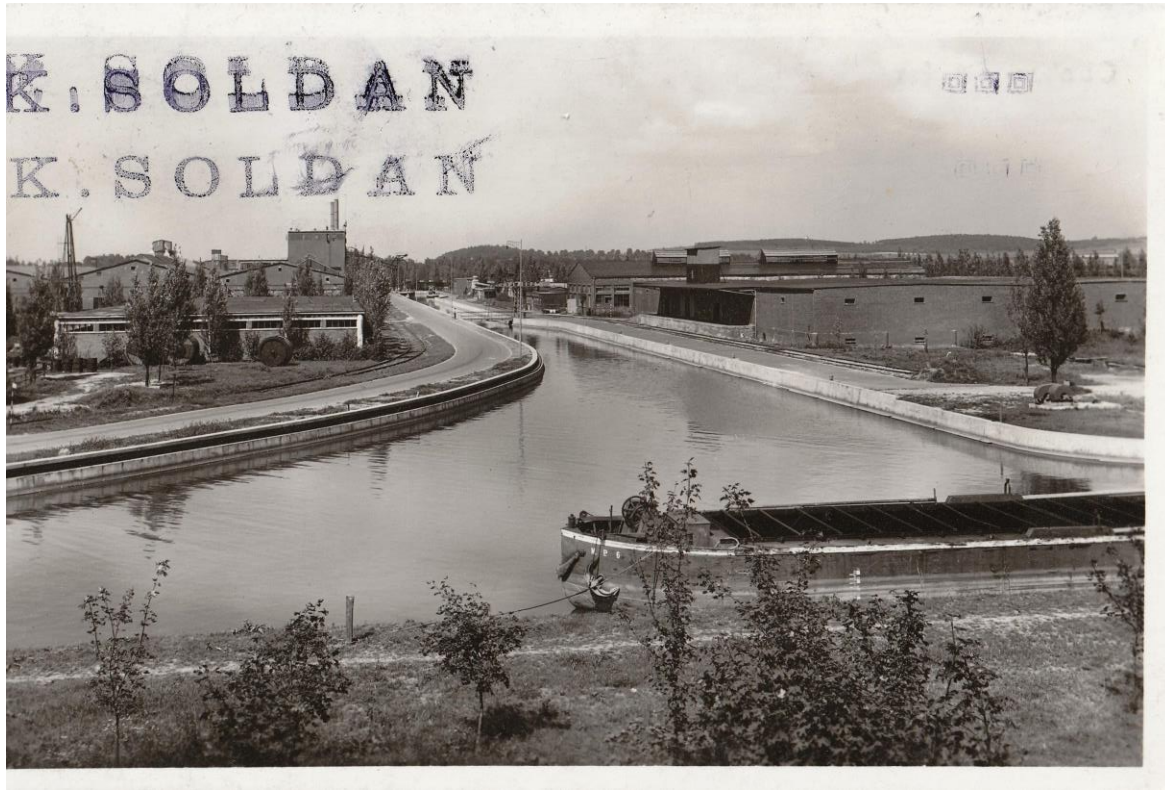
First sail 2. 12. 1938

- Nakládka uhlí ve výklopníku Rohatec.
- Plavba pomocí koní (později traktorů) a remorkérů.
- Vykládka v přístavu Baťov (dnes Otrokovice).

Unique equipment



- Pro nakládku uhlí sloužil důmyslný „výklopník“ na vykládku uhlí z vagónů přímo do lodí.
- Pro vyložení sloužil unikátní vakuový vysavač od firmy SIEMENS, který uhlí vykládal přímo do elektrárny Bařov.



First cargo port on
Moravia

- V Baťově (dnes Otrokovice) vznikl největší nákladní přístav na Moravě s velkým bazénem, přístavními sklady a loděnicí pro stavbu a údržbu plavidel.



First years 1938-1945



Renovation of war destruction
and beginning of decline
(1945-1962)



Forgotten canal

- Od roku 1962 až do roku 1989 upadl kanál v zapomnění. Naštěstí byl kanál „zakonzervován“ a dochovaly se téměř všechny jeho součásti.

Renovation of Canal



1996

1998





Reopening of canal by Tomáš Baťa (2002)

- V roce 2002 byla obnovena poslední plavební komora Petrov.
- Při jejím otevření Tomáš Baťa Jr. pokřtil vodní cestu jako „Baťův kanál“

Tourist axis of South Moravia



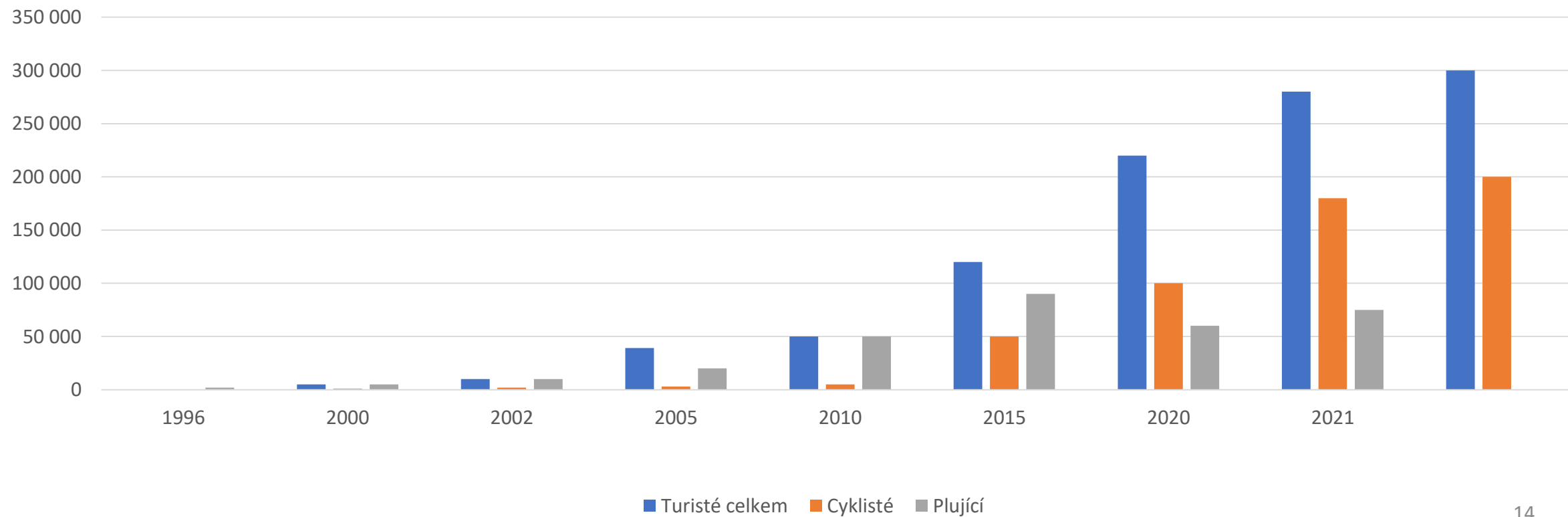


Heaven for cycling and boating

- Podél Baťova kanálu bylo postaveno XX kilometrů cyklostezek a cyklotras.



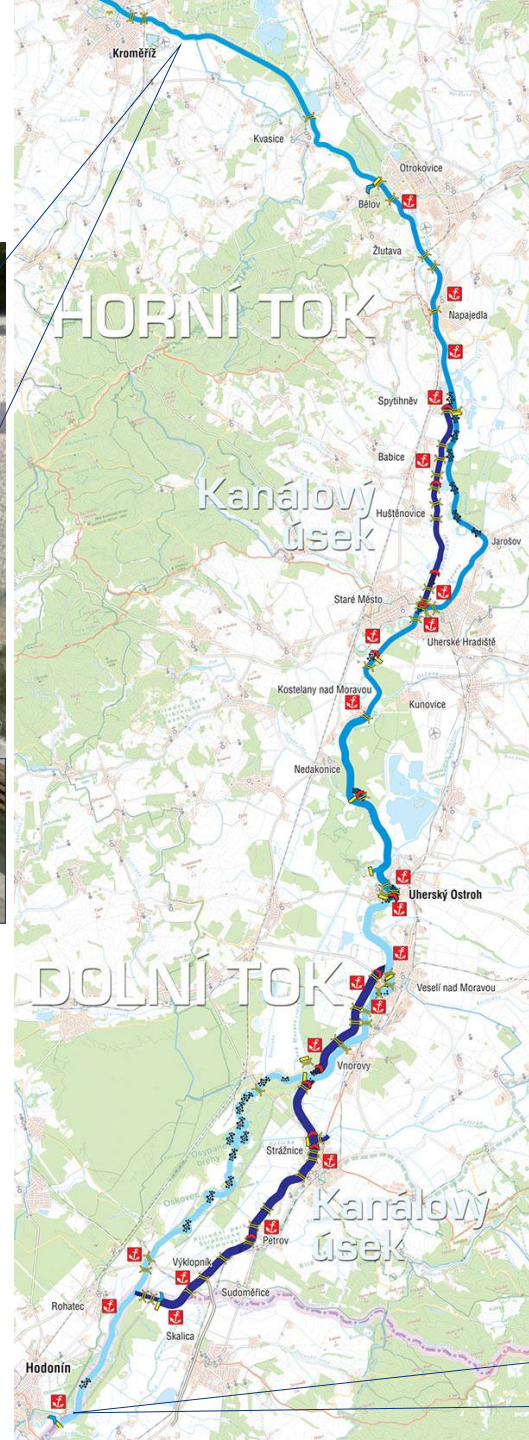
Number of visitors is growing



New kilometers



➤ to Kroměříž



Of Baťa Canal



➤ to Hodonín

New recreational ports of Baťa Canal



Future of Baća kanal



The key to success = cooperation of all partners

B.2.11 Plavební kanál a lodní zdvihadlo - vizualizace



Děkuji za pozornost.